

*.....dove la neve non manca mai!!!*  
**SANTA CATERINA VALFURVA m. 1738 - 3000**  
**Alta Valtellina (Sondrio) - Parco Nazionale dello Stelvio**



**SPECIALE MARZO 2017**

**Offerta "pacchetto neve" comprensivo di:**

- Hotel in mezza pensione
- 1 uscita pomeridiana in Fat bike
- 1 uscita serale con le ciaspole
- 1 avvicinamento allo sci di fondo

**Periodo: DAL 11 AL 18 MARZO e DAL 18 AL 25 MARZO 2017**

Soggiorno 7 giorni, "pacchetto" a **Euro 450,00**

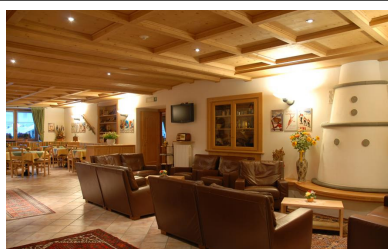
Soggiorno 5 giorni, "pacchetto" a **Euro 330,00**

**BAMBINI FINO A 8 ANNI "PACCHETTO" GRATUITO**

**Bambini dai 9 anni in poi, riduzione secondo l'età**

**Gratuità: n. 1 ogni 15 persone adulte**  
**Per gruppi min. 25 persone, tariffa "pacchetto" a richiesta**

**SKIPASS A TARIFFA SPECIALE!**



**HOTEL SPORT\*\*\*Sup.:** completamente ristrutturato, in posizione centralissima a soli 50 metri dagli impianti di risalita. Dispone di camere a 2/3/4 letti con servizi completi (doccia) TV satellitare, cassaforte, asciugacapelli, Wi-fi e in parte con balcone. Ottima cucina con tre menù a scelta ai pasti, buffet di insalate e prima colazione a buffet. Cantina fornitissima. Dispone di ampio bar, ristorante à la carte, sala TV, stübe, sauna, deposito sci e scarponi, parcheggio. Internet Point con rete Wireless e servizio fax diretto con la reception.

**SANTA CATERIA VALFURVA,** stazione di sport invernali dal 1961, ha ospitato nel 1985 e 2005 i Campionati del Mondo di Sci Alpino femminile, numerose gare di Coppa del Mondo di Sci Alpino e Nordico e per ultimo da 3 anni la Coppa del Mondo di sci alpino maschile di discesa libera. Conosciuta anche grazie ai suoi Atleti, i F.lli Compagnoni, i Confortola, Tino Pietrogiovanna, Silvano Barco, Pietro Vitalini e Deborah Compagnoni.

La stazione turistica è dotata di impianti di risalita che raggiungono quota 2700 m. e garantisce da fine novembre a maggio neve sicura, sia naturale che programmata. Presenta **40 Km di piste per la discesa** con tracciati di diverso grado di difficoltà (piste blu, rosse e nere) e **15 Km di pista per il fondo** con due tracciati, uno agonistico e uno turistico.

**Novità Inverno 2016/17: FAT E-BIKE a noleggio ed escursioni guidate!**

**Nuova telecabina 8 posti** da S. Caterina Valfurva a Valle dell'Alpe e **nuova seggiovia 6 posti** in Valle dell'Alpe.

In loco: Scuole di sci alpino e di fondo, ski service per noleggi attrezzatura, miniclub con area riservata e attrezzata con piccolo impianto di manovia, pattinaggio, animazione di località con serate di varietà e cabaret, (ufficio turistico e di viaggi), pubs, bars, ristoranti, pizzerie, negozi per lo shopping, banca, farmacia e pronto soccorso. E non per ultime le specialità gastronomiche valtellinesi: i pizzocheri, la bresaola, la polenta taragna, gli sciatt ed i famosi vini di Valtellina.....

**INFORMAZIONI E PRENOTAZIONI:**

**Hotel Sport - Santa Caterina Valfurva (SO)**  
**tel. 0342 925100 - info@hotelsport.info**  
**www.hotelsport.info**

